



Fecha: 3, 4 y 7 de Mayo de 2.022

**Puerto de San Lorenzo – Camino Real de la Mesa – Puerto de Piedraxueves – Peña Michu (1.765) – Collado de Xuego la Bola – Valle del Río Bayo – Braña de Chamaraxil – Pico Sobrepalacios (1.428) – Collá las Mulas – La Covona (1.394) – Braña la Revechada – Vigidel – Villanueva – La Plaza**

Mapa T.N.1:25.000: (76-II y 77-I)

Datun European 1950

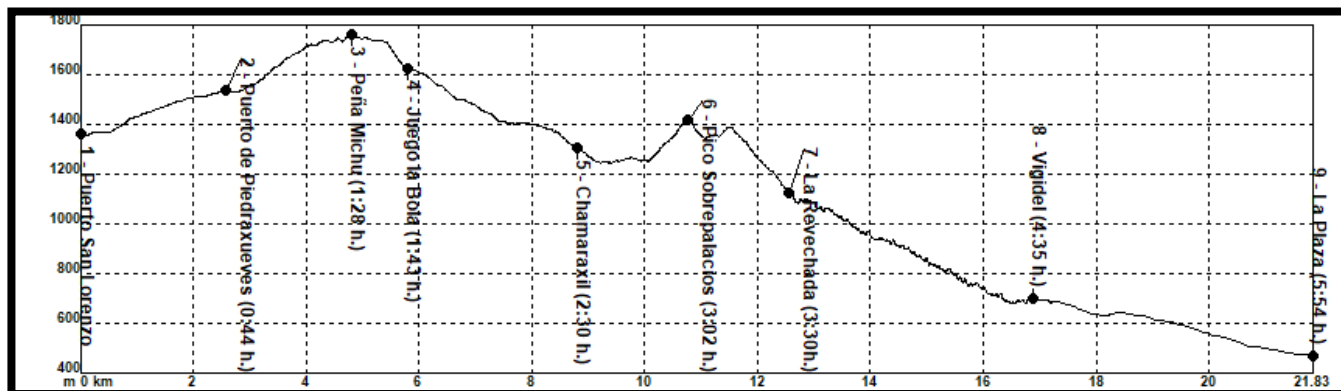
Concejo: Teverga (Asturias)

Partimos del **Puerto de San Lorenzo (1)** con dirección “S” por el Camín Real de la Mesa hasta llegar al **Puerto de Piedraxueves (2)**, aquí cambiamos de rumbo hacia el “SO” por un camino que nos lleva a una **collada situada a 1.634 m.** en el cordal de Peña Michu, una vez en la collada continuamos por todo el cordal hacia el “SE” hasta coronar **Peña Michu (3)**.

El descenso lo realizamos continuando con la misma dirección hasta bajar a una collada, en esta collada cambiamos de rumbo hacia el “NE” descendiendo hasta enlazar de nuevo con el Camín Real en la collada de **Xuego la Bola (4)**. Desde aquí seguimos descendiendo hacia el “NO” en dirección al cauce del Río Bayo, un poco antes de llegar al río encontramos un sendero que nos baja paralelos al río hasta llegar a un punto donde lo cruza y continúa a media ladera del Pico del Cuervo, separándose del río hasta salir a la **braña de Chamaraxil (5)**.

Descendemos de nuevo hasta el Río Bayo, el sendero cruza el río y continúa cruzando después el Arroyo Vallina y el regato las Matiellas para a continuación ascender en dirección a la **Collá las Mulas**, un poco antes de llegar a la Collá nos desviamos hacia la izquierda para ascender al **Pico Sobrepalacios (6)**.

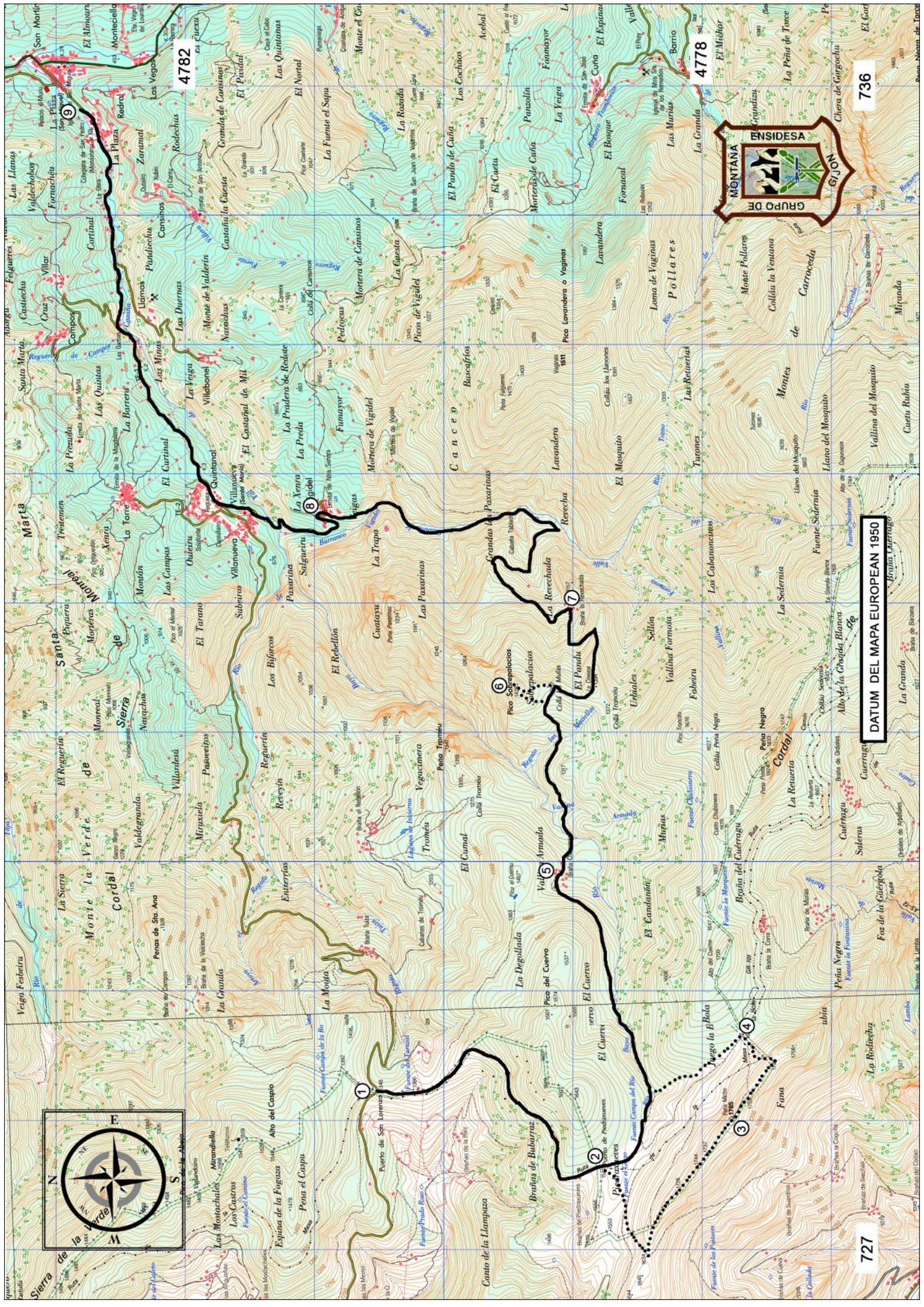
El descenso lo realizamos bajando a la Collá las Mulas para ascender a la **Covona**, desde aquí descendemos por toda la arista hacia el “E” hasta enlazar con un sendero que nos baja a la **Braña de la Revechada (7)**, desde aquí sale una pista por la que continuamos y nos baja al pueblo de **Vigidel (8)**. Una vez en el pueblo continuamos por la carretera pasando por el pueblo de Villanueva hasta terminar el recorrido en **La Plaza (9)**.



**ACTIVIDAD - ALTERNATIVA**

La actividad alternativa es la misma que la actividad principal, pero sin subir a los picos.

Datos Ruta	Subida Acumulada	Bajada Acumulada	Distancia km.	Tiempo
Principal	532 m.	1.417 m.	21,307	5:54 horas
Alternativa	302 m.	1.187 m.	17,595	4:50 horas



4782

4778

736



DATUM DEL MAPA EUROPEAN 1950



727